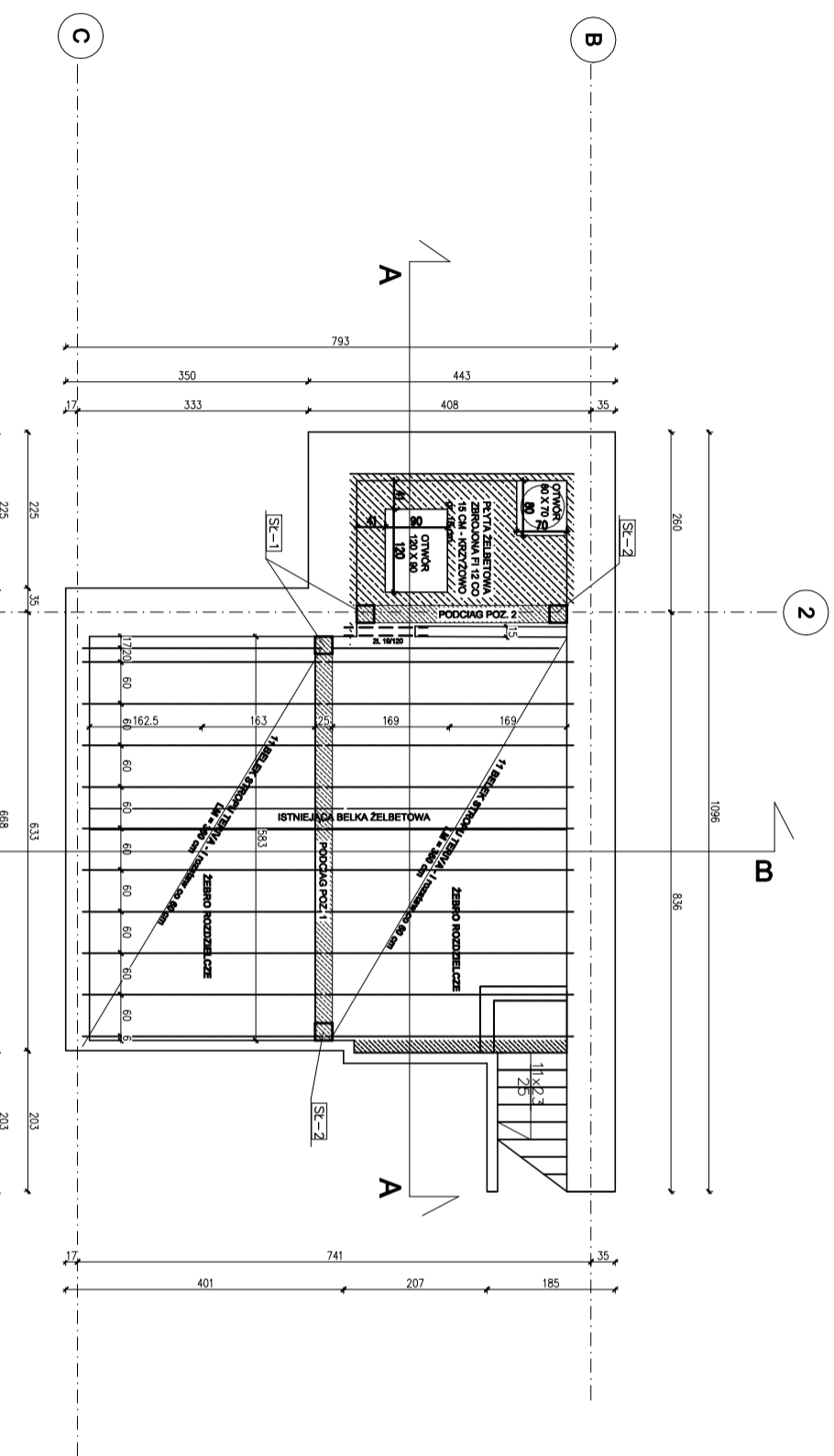


ZABRANIA SIĘ UDOSTĘPNIAC OSOBOM TRZECIM-  
POZA INWESTOREM, UŻYTKOWNIKIEM LUB  
WYKONAWCĄ ROBÓT

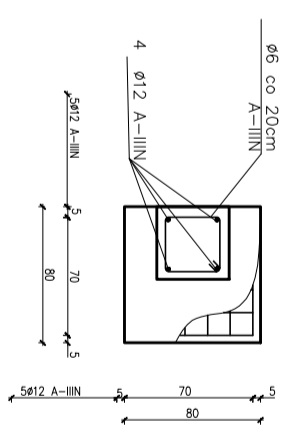
TEN RYSUNEK JEST OBJĘTY PRAWAMI  
AUTORSKIMI I NIE MOŻE BYĆ UŻYWANY CZY  
REPRODUKOWANY W CZĘŚCI LUB  
W CAŁOŚCI PRZY WYKORZYSTANIU DO  
PRAC BUDOWLANYCH BEZ PISEMNEJ ZGODY  
JEDNOSTKI PROJEKTOWEJ

UWAGA: RYSUNKI NALEŻY ROZPATRYWAĆ Z  
RYSUNKAMI KONSTRUKCJI I BRANŻOWYMI.  
WSZYSTKIE NIEZGODNOŚCI NALEŻY ZGŁASZAĆ  
PROJEKTANTOWI

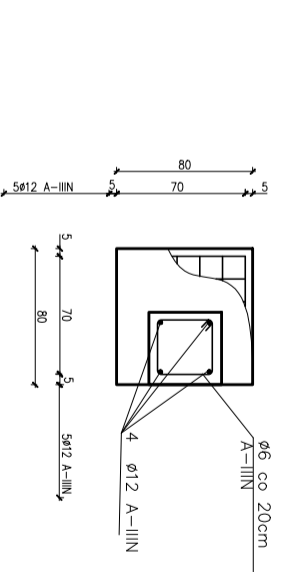
WSZELKIE ZMIANY PROJEKTOWE UZGADNIAC  
Z JEDNOSTKA PROJEKTOWA I KIEROWNIKIEM  
BUDOWY. ZMIANY KWALIFIKOWANE JAKO NIE  
ISTOTNE ODSTĄPIE OD ZATWIERDZONEGO  
PROJEKTU BUDOWLANEGO WYMAGAJA  
RYSUNKÓW ZAMIENNYCH PRZED  
PRZYSTĄPIENIEM DO WYKONYWANIA PRAC



SKALA 1:25  
St-2 25x25  
Beton B-25, otulina 5 cm

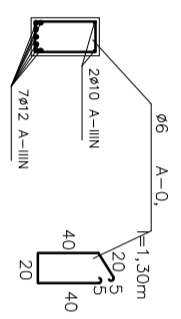


SKALA 1:25  
St-1 25x25  
Beton B-25, otulina 5 cm



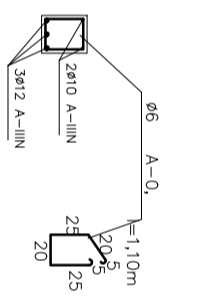
SKALA 1:25

Podciąg poz.1 25x45  
Beton B-25, otulina 2,5 cm

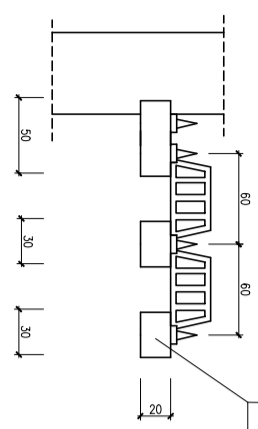


SKALA 1:25

Podciąg poz.2 25x30  
Beton B-25, otulina 2,5 cm



PODUSZKI BETONOWE W  
ISTNIEJĄCEJ ŚCIANIE



TYTUŁ: BUDOWA STROPU NAD HALĄ, POMP W ISTNIEJĄCYM BUDYNKU BUDYNEK MAGAZYNOWO-TECHNICZNY ZAKŁADU ZMIK W CHELMNIE	
LOKALIZACJA: ZAKŁAD WODOCIĄGÓW I KANALIZACJI W CHELMNIE UL. KILINSKIEGO 9 86-200 CHELMNO	
INWESTOR: ZAKŁAD WODOCIĄGÓW I KANALIZACJI W CHELMNIE UL. NAD GROBLĄ 7 86-200 CHELMNO	
IMIĘ I NAZWISKO: PODPIS:	
PROJEKTANT: INŻ. JANUSZ GRYSZAN UAMR/V/BS/70/05/98	BRANŻA: ARCHITEKTURA KONSTRUKCJA
PROJEKTANT: MG INŻ. ŁUKASZ SZUSTER KIP/0062/POK/12	BRANŻA: KONSTRUKCJA
ASYSTENT: MG INŻ. KRYSZTOF DZIEDZINSKA-BRAMCZYK	BRANŻA: ARCHITEKTURA
SKALA: 1:75	BRANŻA: KONSTRUKCJA
FAZA PROJEKTU: PROJEKT BUDOWLANY	
TYTUŁ RYSUNKU: RZUT STROPU	
DATA: 29.05.2018r	NR RYSUNKU: K01