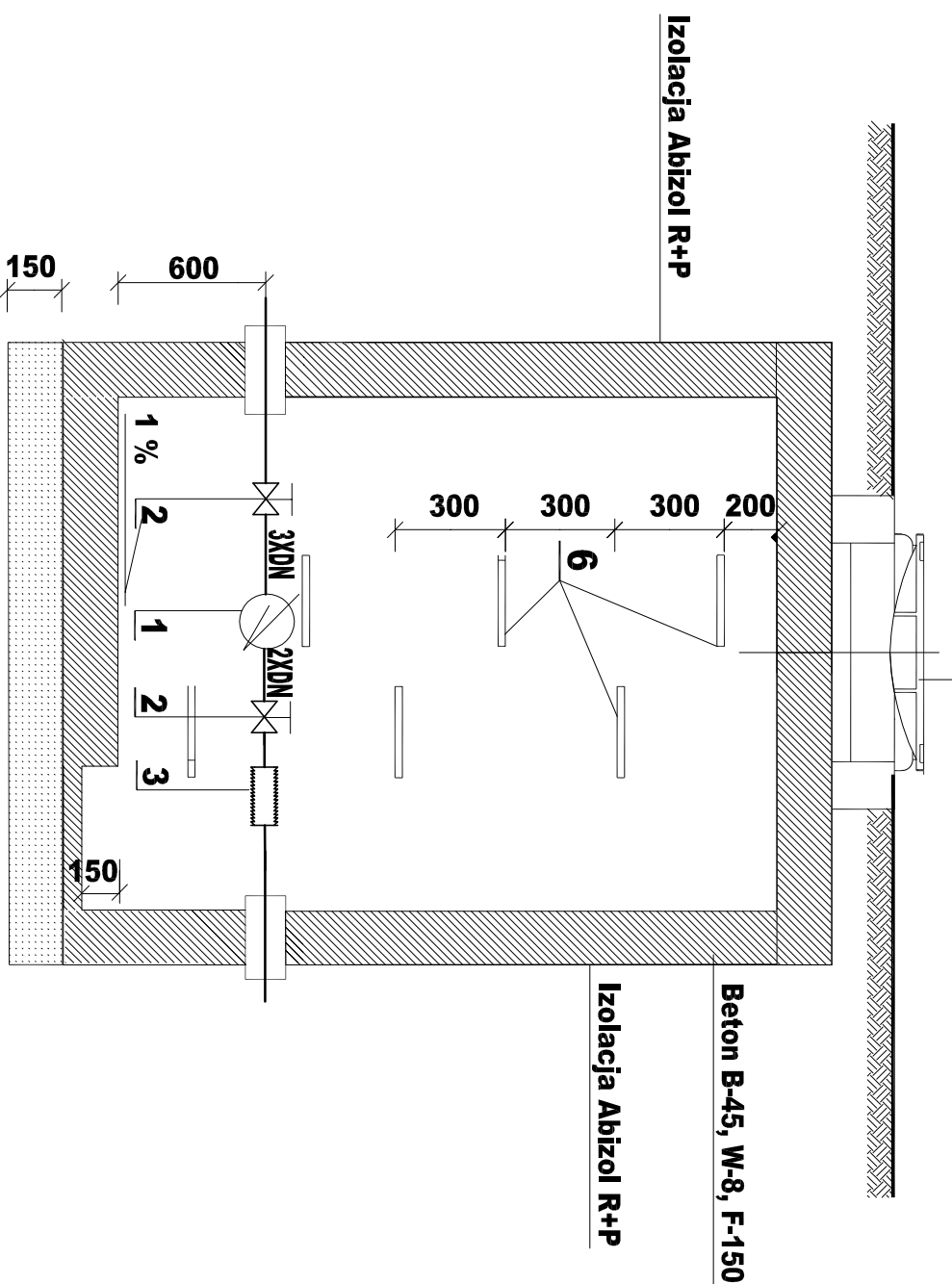



A - A



1. Przepływomierz elektromagnetyczny FN-300 DN150
2. Zasuwa kohnierzowa krótka PN 16 Dn 200
3. Kompensator Dn 200
4. Właz żeliwny klasy B-125
5. Rura wywiewna 110/160 PCW
6. Stopnie zjazdowe żeliwne

 INŻYNIERIA SANITARNA biurownia projektowo-inwestycyjna		UL. RYNEK 25 86-200 CHELMNO TEL./FAX 0-56 686-00-55	
TEMAT	BUDOWA HYDROFORNI SEKCJOWEJ Z ODCINKAMI SIĘCI WODOCIĄGOWEJ		
INWESTOR	GMINA MIASTO CHELMNO UL. DWORCOWA 1, 86-200 CHELMNO		
RYSUUNEK	SCHEMAT STUDNI POMIAROWEJ		
PROJEKTOWAŁ	mgr inż. Sławomir Matuszok Uprawnienia bud. do projektowania bez ograniczeń w specjalności instalacjami inżynierskimi nr ewid. KUP/0139/PWOS/05	DATA	20.12.2014
SPRAWDZIŁ	mgr inż. Piotr Banach Uprawnienia bud. do projektowania bez ograniczeń w specjalności instalacjami inżynierskimi nr ewid. KUP/0149/PWOS/10	DATA	20.12.2014
OPRACOWAŁ	inż. Jakub Górecki	DATA	20.12.2014
XII.2014R	SKALA ----		
			5